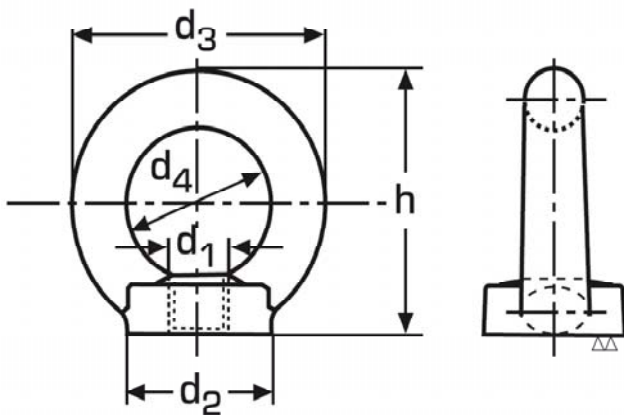


Ringmutter



d1	d2	d3	d4	h
M 6	16	27	16	31
M 8	20	36	20	36
M 10	25	45	25	45
M 12	30	54	30	53
M 16	35	63	35	62
M 20	40	72	40	71
M 24	50	90	50	90
M 30	65	108	60	109
M 36	75	126	70	128
M 42	85	144	80	147
M 48	100	166	90	168
M 56	110	184	100	187

Zwischenabmessungen und Sondergewinde auf Anfrage.