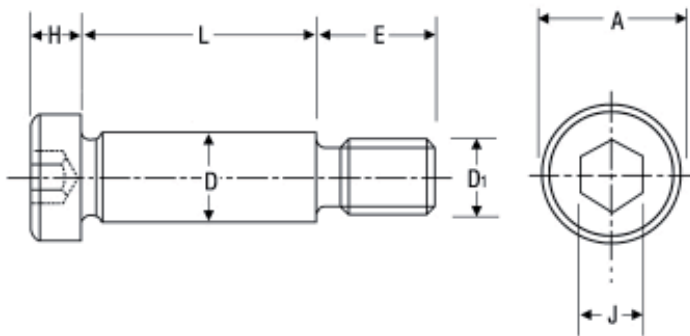


# ISO 7379

## Paß-Schulterschraube, 12.9, Toleranz f9

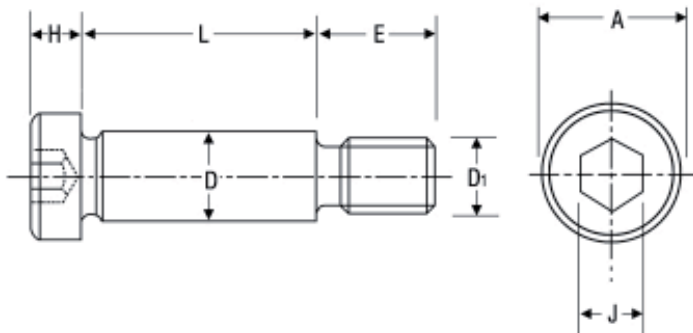


D	4	5	6	8	10	12	16	20	24
D max.	3,990	4,990	5,990	7,987	9,987	11,984	15,984	19,980	23,980
D min.	3,960	4,960	5,960	7,951	9,951	11,941	15,941	19,928	23,928
D1	M 3	M 4	M 5	M 6	M 8	M 10	M 12	M 16	M 20
E	7	8	9,5	11	13	16	18	22	27
H	3	4	4,5	5,5	7	9	11	14	16
A	8	9	10	13	16	18	24	30	36
J	2	2,5	3	4	5	6	8	10	12
L									
5									
6									
8									
10									
12									
16									
20									
25									
30									
35									
40									
45									
50									
55									
60									
65									
70									
80									
90									
100									
120									

Zwischengrößen oder Überlängen auf Anfrage!

# ISO 7379

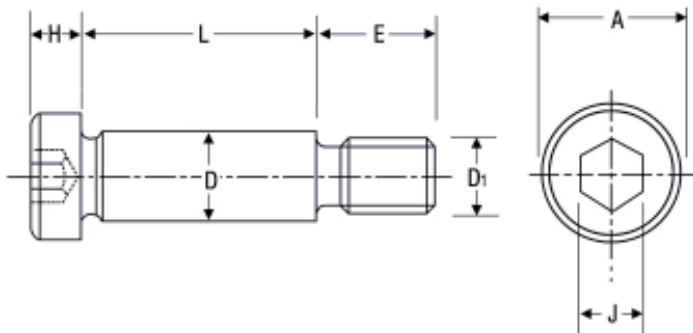
## Paß-Schulterschraube, A2, Toleranz f9



D	4	5	6	8	10	12	16
D max.	3,990	4,990	5,990	7,987	9,987	11,984	15,984
D min.	3,960	4,960	5,960	7,951	9,951	11,941	15,941
D1	M 3	M 4	M 5	M 6	M 8	M 10	M 12
E	7	8	9,5	11	13	16	18
H	3	4	4,5	5,5	7	9	11
A	8	9	10	13	16	18	24
J	2	2,5	3	4	5	6	8
L							
4							
5							
6							
8							
10							
12							
16							
20							
25							
30							
35							
40							
50							
60							
70							
80							
90							
100							

# ISO 7379

## Paß-Schulterschraube, 12.9, Toleranz h8



D max.	6	8	10	12	16	20	24
D min.	5,982	7,978	9,978	11,973	15,973	19,967	23,928
D <sub>1</sub>	M 5	M 6	M 8	M 10	M 12	M 16	M 20
E	9,5	11	13	16	18	22	27
H	4,5	5,5	7	9	11	14	16
A	10	13	16	18	24	30	36
J	3	4	5	6	8	10	12
<b>L</b>							
6							
8							
10							
12							
16							
20							
25							
30							
35							
40							
50							
60							
70							
80							
90							
100							
120							

Zwischengrößen oder Überlängen auf Anfrage!